

NISSIN

密着プライマー

808-2004

J-KOOL



鉛、クロムなど重金属を一切含まない
エポキシ樹脂系一液型下塗り塗料

エポキシ樹脂系をベースとしており、鉄、アルミ、亜鉛鋼板、ステンレスへの付着性が良好でウェットオンウェットで上塗りが塗装可能です。



特 徴

1. 各種金属への付着性が優れています。
2. 一液型ですので、作業性が良好です。
3. 速乾性ですので、ウェットオンウェットで上塗りが塗装でき作業性が良好です。
4. 鉛、クロムなどの重金属を一切含みません。

上塗り塗料

常乾タイプ

ラッカー

フタル酸樹脂塗料

アクリルウレタン樹脂塗料 が塗装可能です。

焼付タイプ

アミノアルキド樹脂塗料

アクリルメラミン樹脂塗料 が塗装可能です。

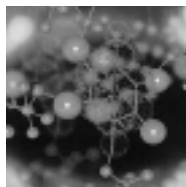
久保寿ペイント株式会社

本社・工場 〒533-0031 大阪市東淀川区西淡路3丁目15番27号
TEL (06)6815-3111 FAX (06)6323-5881
<http://www.kuboko.co.jp>

東京支店 〒108-0014 東京都港区芝4丁目6番1号
TEL (03)3453-3041 FAX (03)3453-3400

北関東営業所 TEL (028)639-2989 FAX (028)639-2969
名古屋営業所 TEL (052)261-1125 FAX (052)261-1135
広島営業所 TEL (082)237-1256 FAX (082)238-4899
九州営業所(株)九州久保寿 TEL (092)503-2432 FAX (092)503-2546
北海道久保寿ペイント(株) TEL (011)662-1341 FAX (011)663-7941



**NISSIN****密着プライマー****808-2004****ノンクロム****使用方法**

塗料は既調合となっていますので、そのままの状態、エアースプレーして下さい。

1 標準膜厚及び塗布量

塗料名	膜厚 (μm)	塗布量 (g/m ²)
密着プライマーノンクロム	5 ~ 10	50 ~ 100

2 乾燥方法及び乾燥時間

乾燥温度	20
乾燥時間	3分以上

付着性能**1 試験片作成条件**

試験片作成条件	密着プライマーノンクロム
塗料粘度(イワタカップNK-2)	10秒
加熱残分	10%
素材	アルミA5052P溶剤脱脂板(08x70x150mm)
プライマーの膜厚	5 ~ 7μm
プライマーの乾燥条件	室温(20) x 3分
上塗り	工業用ポリタイト ホワイト
上塗り乾燥条件	80 x 30分(セッティング15分)

色目

無色透明

容量・荷姿**808-2004**
密着プライマーノンクロム**0.9l・3.7l・16l****2 試験項目および試験結果**

試験項目	密着プライマーノンクロム + 工業用ポリタイト	備考
付着性(クロスカット法)	分類0	JIS K5600-5-6
耐カップング性	6mm合格	JIS K5600-5-2
耐おり落下性C法(デュボン式)	1/2"x500g x 50cm合格	JIS K5600-5-3-6
耐液体性(水浸せき法)	40 x 120H異常なし	JIS K5600-6-2
耐湿性(連続結露法)	50 98%RH x 120H異常なし	JIS K5600-7-2
耐中性塩水噴霧性	240H異常なし	JIS K5600-7-1

【参考資料】JIS K5400による試験結果

試験項目	密着プライマーノンクロム + 工業用ポリタイト	備考
付着性(基盤目テープ法)	10	JIS K5400-8.5.
エリクセン値(定距離法)	6mm合格	JIS K5400-8.2.1
耐衝撃性(デュボン式)	1/2"x500g x 50cm合格	JIS K5400-8.3.2
耐水性	40 x 120H異常なし	JIS K5400-8.19
耐湿性(回転式)	50 98%RH x 120H異常なし	JIS K5400-9.2.2
耐塩水噴霧性	240H異常なし	JIS K5400-9.1

上記内容は弊社での試験データに基づいておりますが、個々の素材および仕様については充分ご確認の上ご使用の程お願い申し上げます。

なお、本品は808-2001密着プライマー、808-2002密着プライマー2002とは相溶性がありませんので、混合しないで下さい。

取扱い上の注意**A. 全体的注意**

1. 注意書をよく読んでから取扱って下さい。
2. 塗装以外の目的や人体への使用はしないで下さい。飲みもの食べものではありません。
3. 皮膚に付着すると薬傷を起こしたり、吸入すると重い健康障害を起こす恐れがありますから、取扱いには下記の注意事項を守って下さい。

B. 取扱い方法

1. 開缶する時は、顔を近づけすぎないで下さい。
2. 容器を破損しますと汚染、火災等の危険がありますので、取扱いには十分注意して下さい。
(運送及び保管時は天地無用、横積厳禁)
3. 火気のあるところでは使用しないで下さい。
4. 取扱い作業場所は、局所排気装置を設けて下さい。
5. 取扱い中はできるだけ皮ふに触れないようにし、必要に応じて有機ガス用防毒マスク、又は送気マスクを付け、さらに頭巾、保護メガネ、長袖の作業衣、えり巻きタオル、保護手袋、前掛け等を着用して下さい。
6. 容器からこぼれた場合は、砂などを散布した後、処理して下さい。
7. 取扱い後は、手洗い及びうがいを行って下さい。
8. 取扱い中の喫煙は避けて下さい。

C. 応急処置

1. 作業衣に付着した場合には、その汚れをよく落として下さい。
2. 皮ふに付着した場合には、多量の石けん水で洗い落とし、痛み又は外観に変化があるときには、医師の診察を受けて下さい。
3. 目に入った場合には、多量の水で洗い、できるだけ早く医師の診察を受けて下さい。
4. 蒸気、ガス等を吸い込んで気分が悪くなった場合には、空気の清浄な場所で安静にし、必要に応じて医師の診察を受けて下さい。
5. 誤って飲み込んだ場合には、できるだけ早く医師の診察を受けて下さい。

D. 火災時の処置

1. 火災時には炭酸ガス、泡又は粉末消火器を用いて下さい。

E. 貯蔵保管方法

1. よくフタをし、一定の場所を定めて貯蔵して下さい。
2. 子供の手の届かない所に保管して下さい。
3. 0以上・40以下の直射日光の当たらない出来るだけ涼しい所に保管して下さい。

F. 廃棄方法

1. 中身を使いきってから廃棄して下さい。
2. 廃塗料、塗料カス、洗浄廃液、廃水等は、廃棄物処理認定業者に委託して下さい。

G. 誤使用

1. シンナー遊び、汚れ落とし等、本来の用途以外に使用しないで下さい。
2. 指定された以外の材料と混合しないで下さい。
3. 燃料としては使用しないで下さい。

H. MSDS

1. 詳細な内容が必要な場合には、製品安全データシート(MSDS)をご参照下さい。

密着プライマーノンクロム塗装による上塗りと素材との密着力改善データ

上塗り塗料	アクリルラッカー		フタル酸樹脂塗料		メラミン樹脂塗料		ポリウレタン樹脂塗料	
	有	無	有	無	有	無	有	無
密着プライマーノンクロムの有無	有	無	有	無	有	無	有	無
トタン		x				x		
アルミニウム		x						x
ステンレス						~ x		
ブリキ		x		x		x		
黒皮銅板						~ x		
亜鉛メッキ銅板A						~ x		
亜鉛メッキ銅板B								
鉄板								